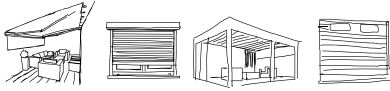


# HAROL



## FINNKAIHDIN.

### Nerokas profiili

### Turvallinen asentaa

### Toimivaksi todettu

### Pinta-asennettava SC800-ZIP screen

Nerokkaan asennusprofiilin ansiosta ikkunan ulkopuolelle asennettava SC800-ZIP on nyt yhteensopiva myös suurien lasijulkisivujen kanssa. Kapeiden ikkunakarmien takia screenkaihtimien sivuohjauskisko on asennettava lasiprofiiliin keskelle jotta laselle ei aiheudu vaurioita. Uusi lasijulkisivujen asennusprofiili kiinnitetään sen keskeltä yhdellä ruuvilla lasiprofiiliin ja screenkaihtimen sivuohjauskisko kiinnittyy asennusprofiiliin klipsi-kiinnityksellä ilman pelkoa lasivauriosta!



**AINUTLAATUINEN  
LASIA SUOJAAVA  
ASENNUSPROFIILI**

#### Tekniset tiedot: SC800ZIP screenkaihdin

Energiatehokas asennus:  
Ei reikiä seinärakenteeseen

Ainutlaatuisen Xgslide-tekniikan  
ansioista kankailla on pidempi  
elinkaari

Innovatiivinen ZIP-rakenne  
ruostumattomilla teräsrousilla  
pitää kankaan kireällä



Screenkangas toimii  
hyönteisverkon tavoin

Nerokas asennusprofiili:  
ei lasivaurion riskiä

Täydellinen suuriin  
lasijulkisivuihin joissa  
kapeat ikkunakarmit

## Screenkaihdin sulautuu saumattomasti julkisivuun

Kaikki RAL sävyt aina vakiohintaan.  
Harol tarjoaa myös allaolevien ikkunavalmistajien tekstuuriainnoitteet ilman lisäkuluja:

K-7 RAL range



**aliplast**  
aluminium systems

**profel**  
FARMACIA UDEN

**REYNAERS**  
ALUMINIUM

**sapa:**  
buildingsystem  
ARCHITECTURAL ALUMINIUM SOLUTIONS

Finstral

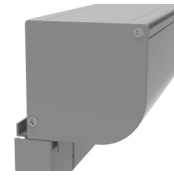
## Screenkotelo julkisivuun sopivaksi

Neliökasetti



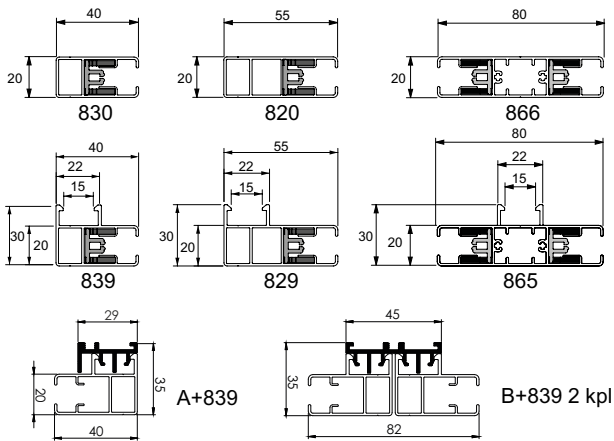
**Koot:**  
73x73, 90x90  
110x110, 150x150

Pyöreä kasetti



**Koot:**  
73x73, 90x90  
110x110, 150x150

## Sivuohjauskiskot kaikkiin kohteisiin



## Kangas tarpeen mukaan

- >> Ulkonäkö ja läpinäkyvyys
- >> Lämmön- ja ääneneristys
- >> Erittäin kestävä
- >> Likaa hylkivä ja palosuojattu
- >> Hyönteisiä karkottava
- >> Logopainatus mahdollinen



## Kankaiden tekniset tiedot

Tyyppi	Soltis Horizon 86	Soltis Perform 92	Soltis Opaque B92	Serge 600	Serge 1%	Serge 600 Lunar
Paino (g/m <sup>2</sup> )	380	420	650	525	638	678
Paksuus (mm)	0.43	0.45	0.6	0.74	0.78	0.73
Läpäisevyys suora auringonvalo	14%	3 ~ 4%	0%	5%	1%	0%
G-arvo: g <sub>tot</sub> *	0.15 - 0.22	0.05 - 0.15	0.02 - 0.05	0.01 - 0.10	0.05 - 0.09	0.02 - 0.09

Matalampi g-arvo tarkoittaa parempaa eristystä  
\* Lasi C U=1,2

**Serge Ferrari**

**copaco**

## Käyttötapa

- » Kauko-ohjaus: IO (vakio)  
RTS
- » Kaapeloitava moottori

## Mitat

- » Max. leveys: 6 m
- » Max. korkeus: 6 m
- » Max. ala: 18 m<sup>2</sup>

**somfy**



MAAHANTUONTI, MYYNTI JA ASENNUS

**FINNKAIHDIN.**  
Sahaajankatu 21, 00880 Helsinki

finnkaihdin.fi

**HAROL**